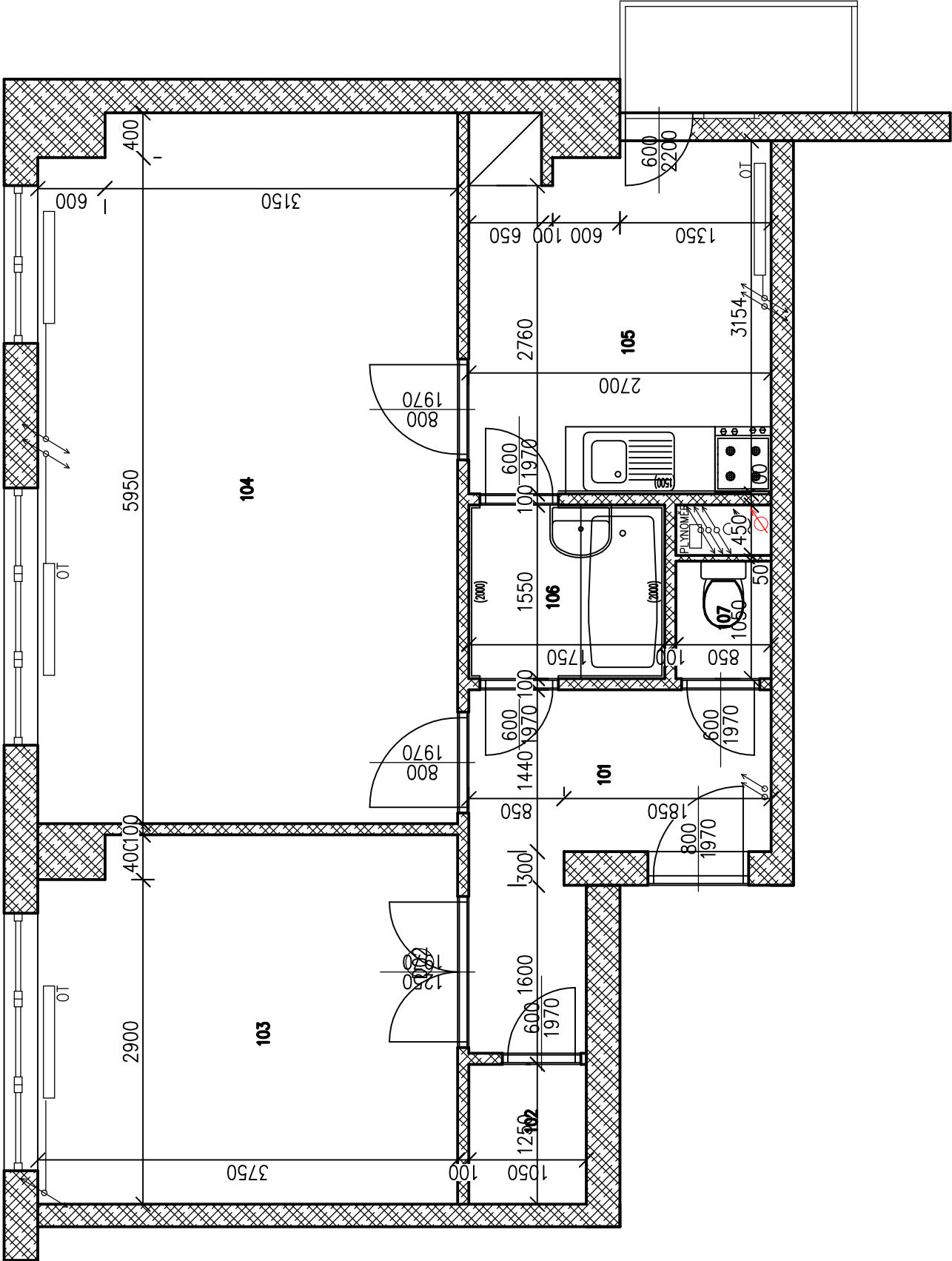


PŮVODNÍ STAV



Tabulka místností			
Číslo	Jméno	Plocha [m²]	Podlaha
101	CHODBA	5,73	OMÍTKA VÁPENNÁ ŠTUKOVÁ
102	KOMORA	1,31	POVLAK LINOLEUM
103	POKOJ	12,13	POVLAK LINOLEUM
104	OBÝVACÍ POKOJ	23,57	POVLAK LINOLEUM
105	OBÝVACÍ POKOJ	8,13	POVLAK LINOLEUM
106	KOUPELNA	2,71	KERAMICKÁ DLÁŽBA
107	WC	0,89	KERAMICKÁ DLÁŽBA

Celková plocha [m²]: 54,48

- 01
- Ø

–STÁVAJÍCÍ OTOPNÁ TĚLESA
- Ø

–VODOMĚŘ STUDENÉ VODY
- Ø

–VODOMĚŘ TEPLÉ VODY
- PLYNOMĚŘ
- ZDIVO POROBETONOVÉ–CIHLOVÉ

Stupeň projektové dokumentace:		Datum	
DOKUMENTACE PRO PROVEDENÍ STAVBY		Únor 2020	
Autorizovaný projektant		Č. zakázky	
Ing. Vladimír Hořelka		Vypracoval	
		Bohumil Vojtíšek	
		Měřítko	
		1:50	
Investor stavby:		STATUTÁRNÍ MĚSTO FRÝDEK MÍSTEK	
Místo stavby:		Anenská 689, Frýdek–Místek	
Název zakázky:		Č. výkresu	
OPRAVA TYPOVÉ BYTOVÉ JEDNOTKY VELIKOSTI 2+1 V DOMĚ ČP. 689, NA UL. ANENSKÁ , FRÝDEK–MÍSTEK REVIZE 02/2020		<b>D.1.1-02</b>	
Výkres:		Paré č.	
PŮVODNÍ STAV			